

wanscam[®]

无线网络摄像机

电脑客户端使用说明书

一、软件安装

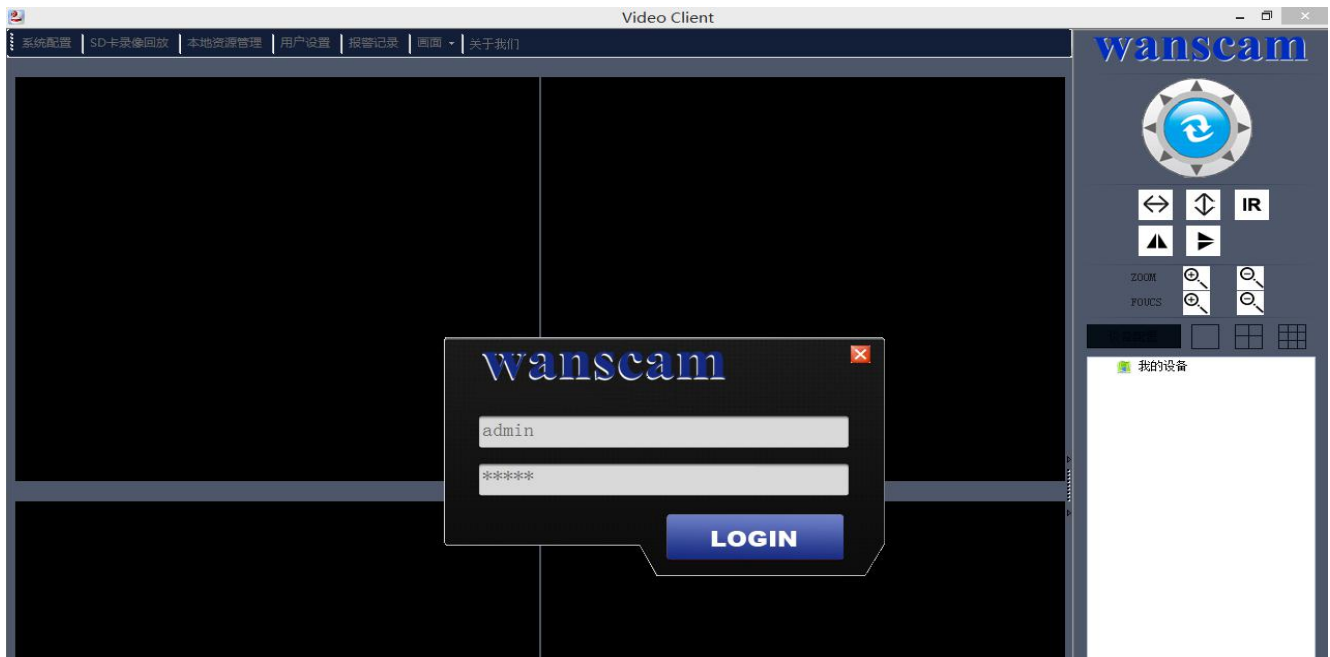
1. 将光盘放入光驱，按以下步骤操作：

安装电脑客户端：点击“PC Client”---“wanscam”---下步---安装---完成安装；

提示：如无光驱或光盘无法读取可登录 wanscam 下载中心（www.wanscam.com/xiazai）下载资料，例如：查找器，电脑客户端，手机 App 等资料。

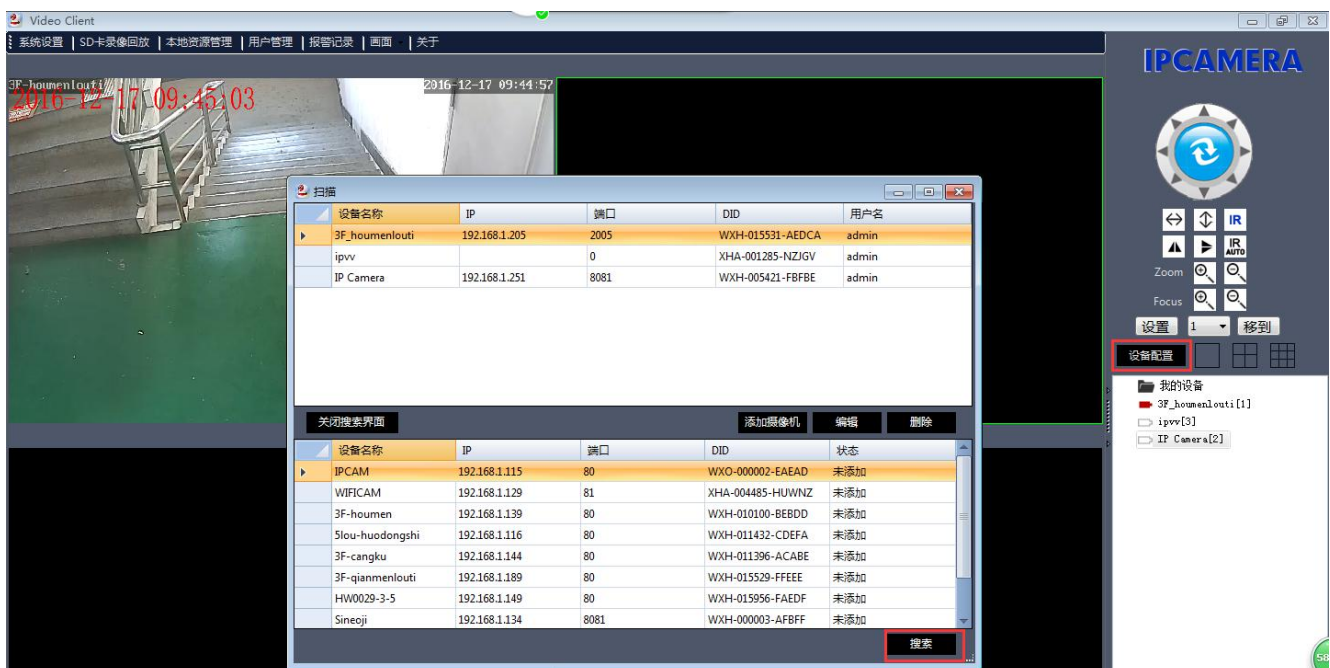
二、局域网与远程电脑客户端访问观看摄像机

1. 双击运行  电脑客户端软件。



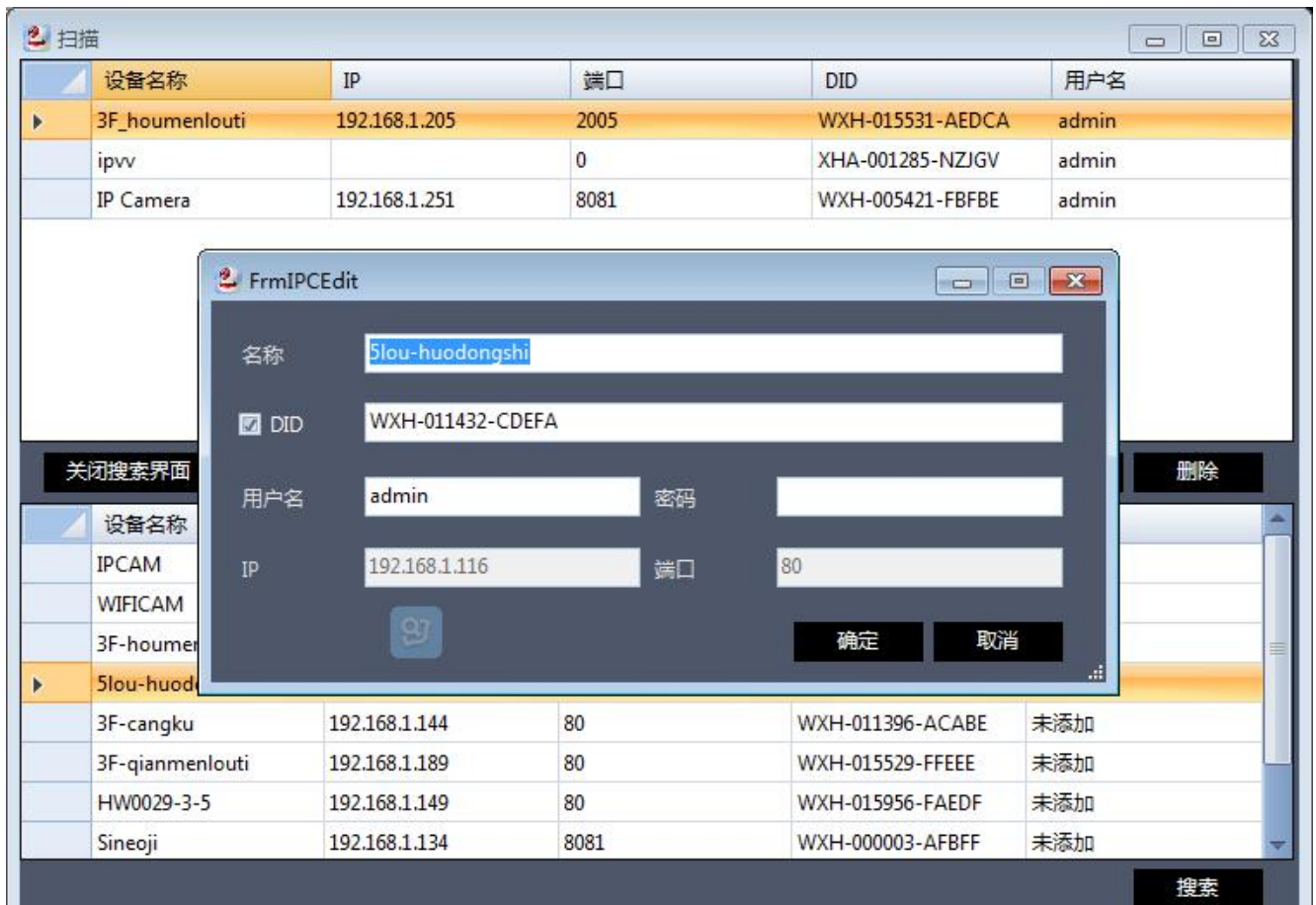
提示：软件默认的用户名与密码都是：admin

2. 局域网内添加摄像机到客户端



提示:

点击“设置配置”---点击“搜索”出现局域网内所有摄像机的名称、IP 地址、端口、DID、状态。
双击列表中需要添加的摄像机名称



名称：用户可修改。

DID：摄像机的 P2P ID 号。

用户名：摄像机的登录用户名。如有修改请输入修改后的用户名

密码：摄像机的登录密码。如有修改请输入修改后的密码。

IP：摄像机在局域网内的 IP 地址。

端口：摄像机在局域网内的端口号

输入好后点击确认

3. 远程添加摄像机到客户端



点击“添加摄像机”



The image shows a software window titled "FrmIPCEdit". It has a standard Windows-style title bar with minimize, maximize, and close buttons. The main area contains several input fields: "名称" (Name) with an empty text box; "DID" with a checked checkbox and an empty text box; "用户名" (Username) with the text "admin" and a "密码" (Password) field; "IP" and "端口" (Port) with the text "0". At the bottom right, there are two buttons: "确定" (OK) and "取消" (Cancel).

提示:

名称: 用户自行输入摄像机名称, 以安装位置命名

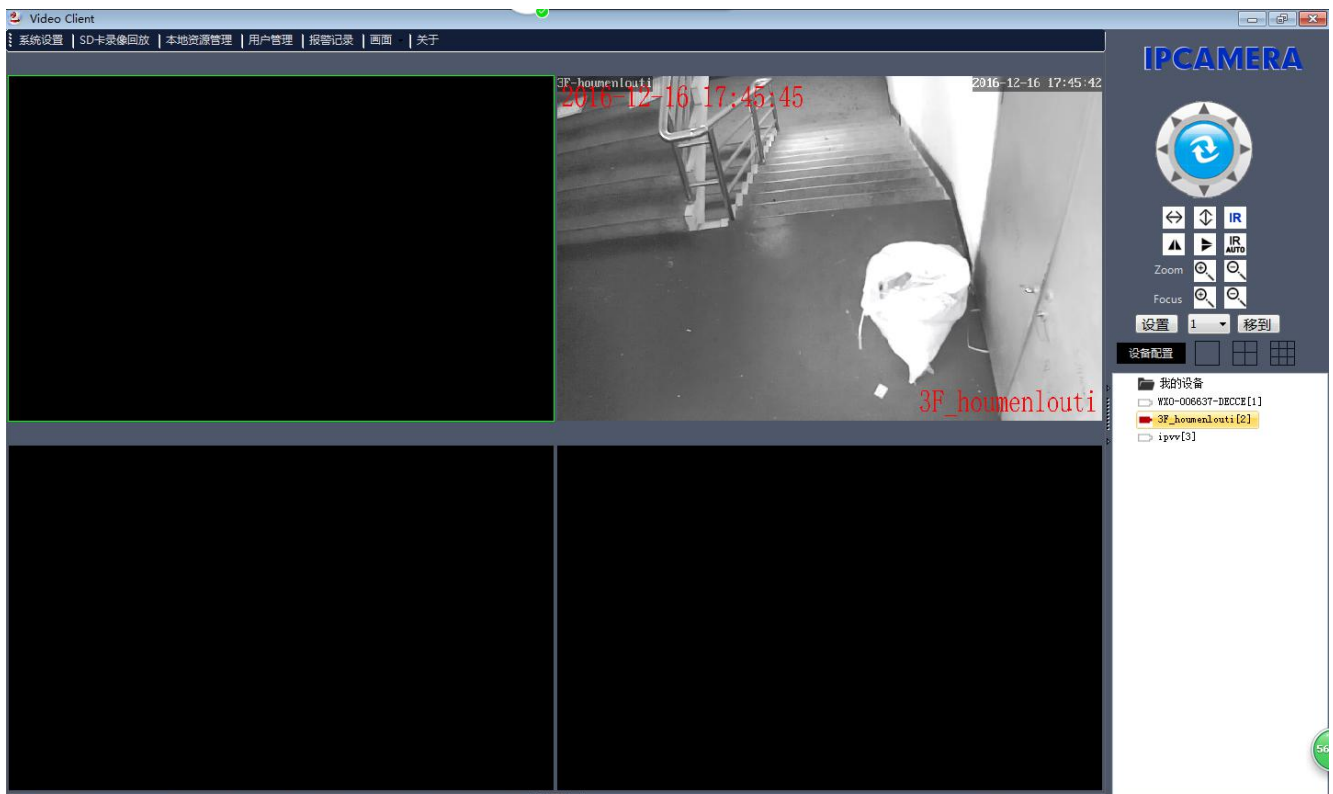
DID: 输入摄像机的 P2P ID 号, 查看摄像机 P2P ID 号机身白色标签。

用户名: 摄像机的登录用户名。如有修改请输入修改后的用户名

密码: 摄像机的登录密码。如有修改请输入修改后的密码。

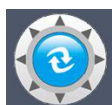
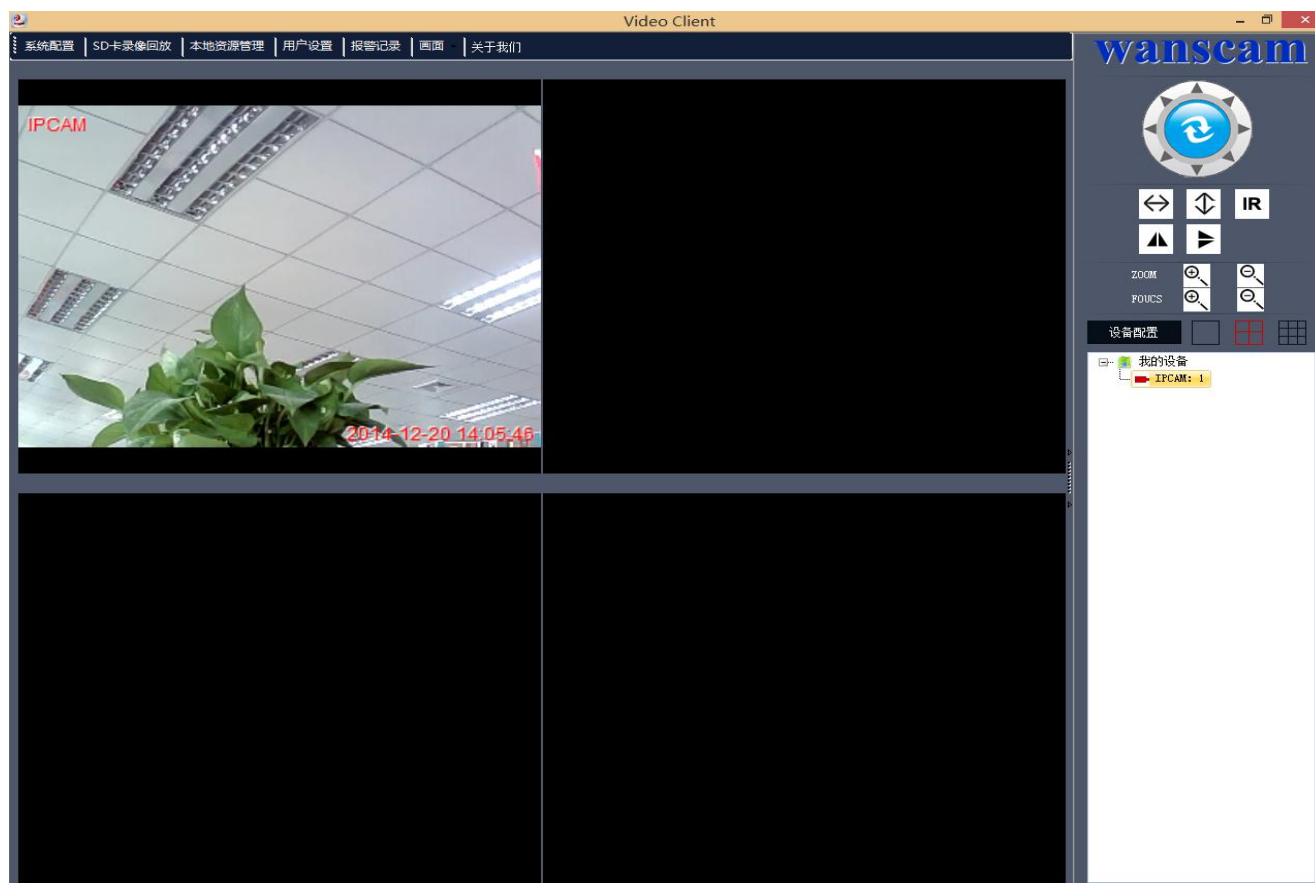
输入好后点击确认

4. 观看监控画面



提示: 添加后选中窗口, 点击右边“我的设备”选择设备名称双击。

三. 操作界面介绍



云台控制 .



上下巡航



左右巡航



镜像倒立



镜像左右调整



红外开关



放大/缩小



聚焦功能.



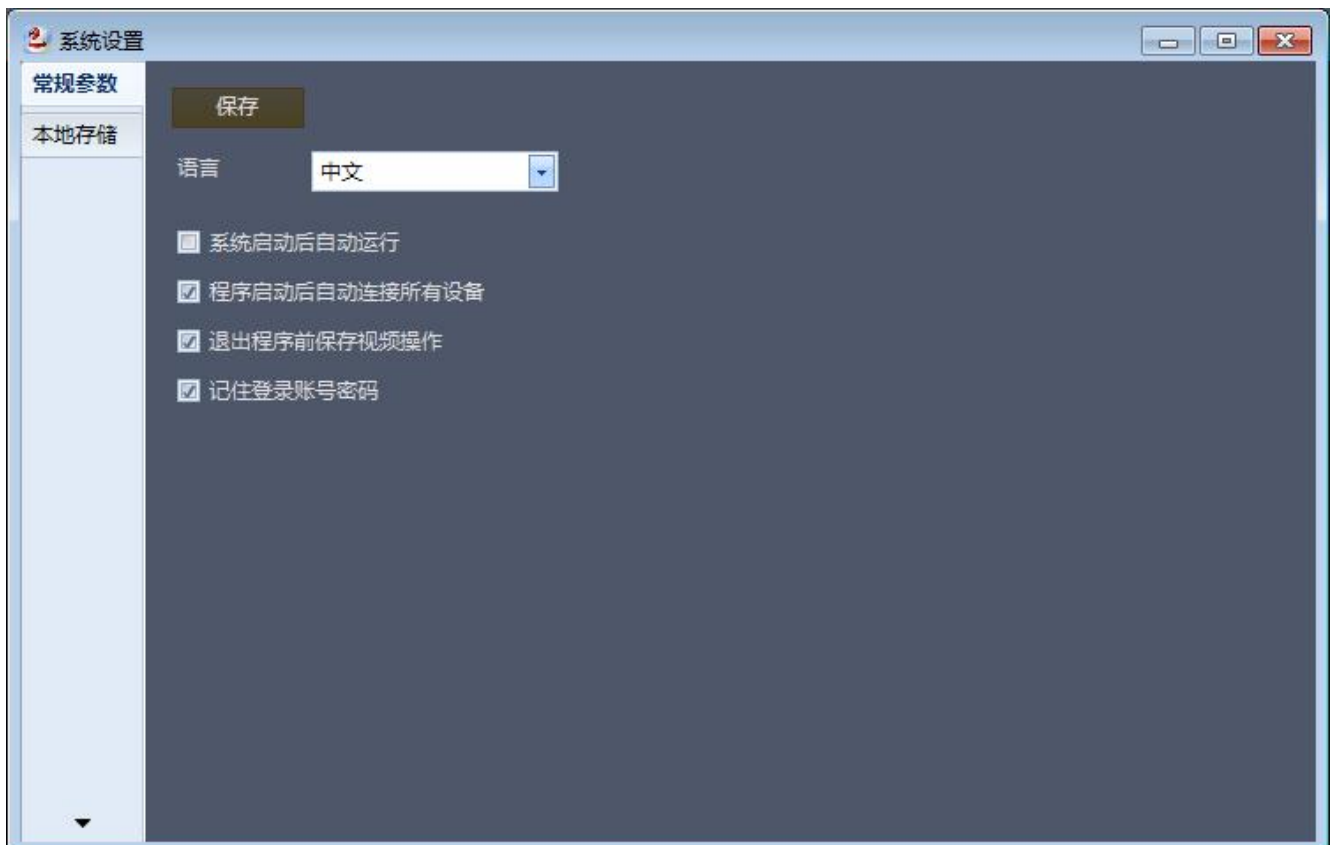
拍照\录像\麦克风\音频.

1. 系统配置



提示：常规参数/本地存储

常规参数：



语言：选择程序语言，中文/英文/俄语/韩语/波兰语。

系统启动后自动运行：电脑开机后自动运行客户端。

程序启动后自动连接所有设备：客户端启动后自动连接已添加的摄像机。

退出程序前保存视频操作：客户端退出前保存视频修改参数。

记住登录帐号密码：记住客户端的用户名与密码。

本地存储：



本地存储路径：选择录像资料保存在电脑硬盘里的位置。

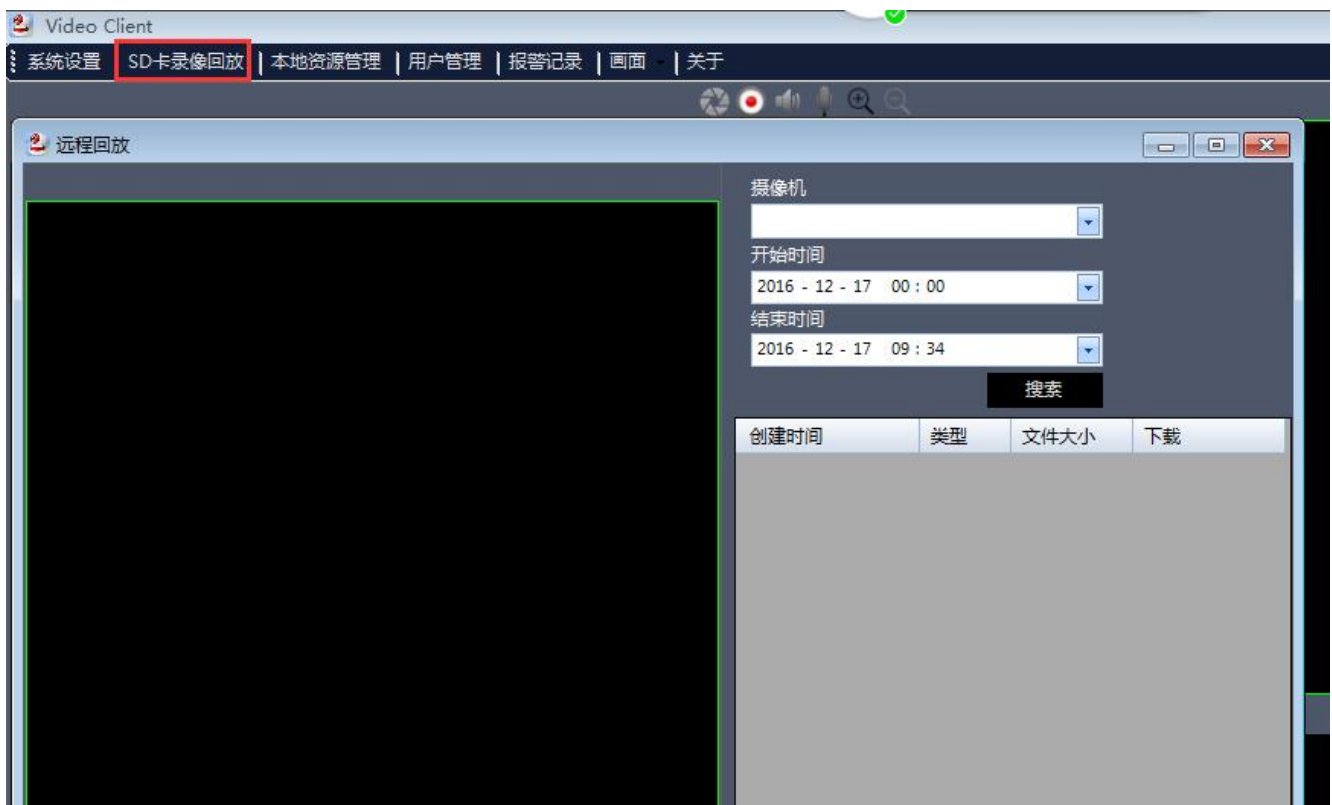
打包长度：设置录像大小打一个文件包。

打包时间：设置录像时间打一个文件包。

磁盘保留空间：录像时当电脑硬盘空间快满时，保留硬盘的容量。

录像自动覆盖：录像时当电脑硬盘满了后，自动覆盖最早的录像资料。

2. SD 卡录像回放



提示：摄像机里必须插入内存卡并开启了内存卡录像

摄像机：选择需要回放哪台摄像机里的存储卡录像资料。

开始时间：选择回放录像的开始时间段。

结束时间：选择 回放录像的结束时间段。

搜索：选择摄像机/开始时间/结束时间，点击“搜索”录像资料会在下方框中显示文件包。选中双文件包开始回放录像。

3. 本地资源管理



提示：管理与回放录在电脑硬盘里的录像资料。

类型：选择需要回放的类型。所有/普通录像/图片。

摄像机：选择需要回放哪台摄像机的录像。

时间：选择回放录像时间段。

搜索：点击搜索，出现回放录像列表，双击并回放

4. 用户管理

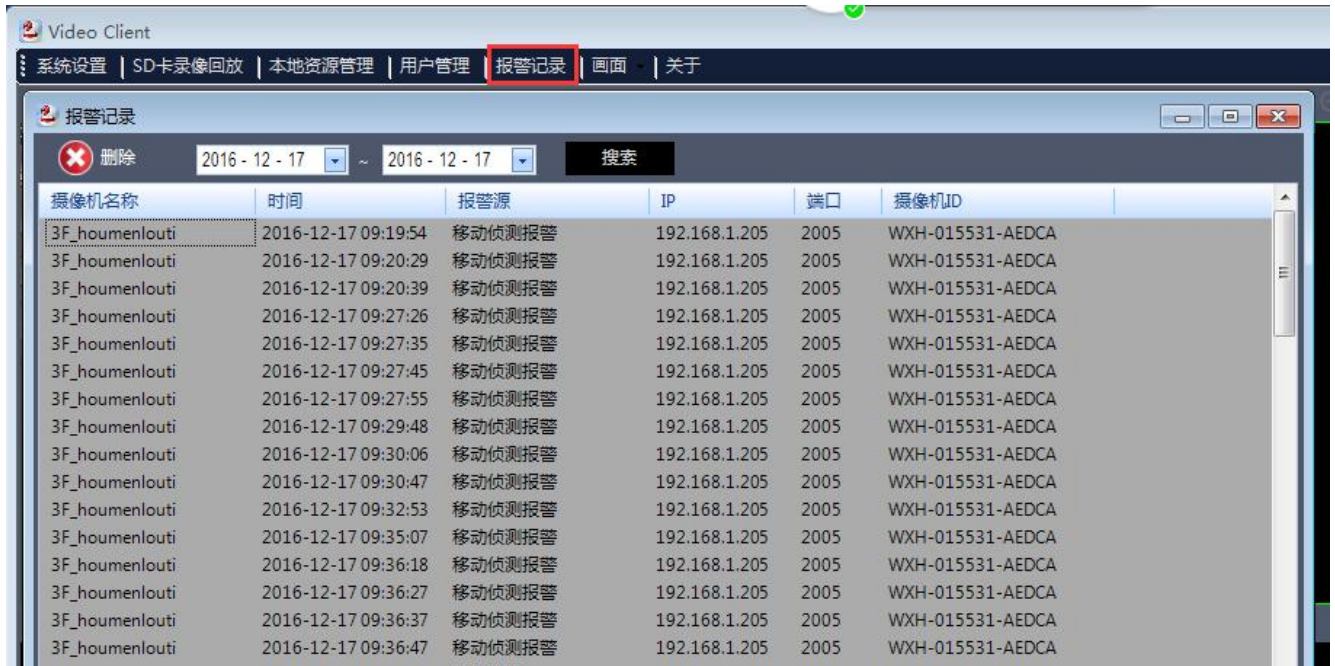


创建：创建新的用户名与密码。

修改：修改原有用户名与密码。

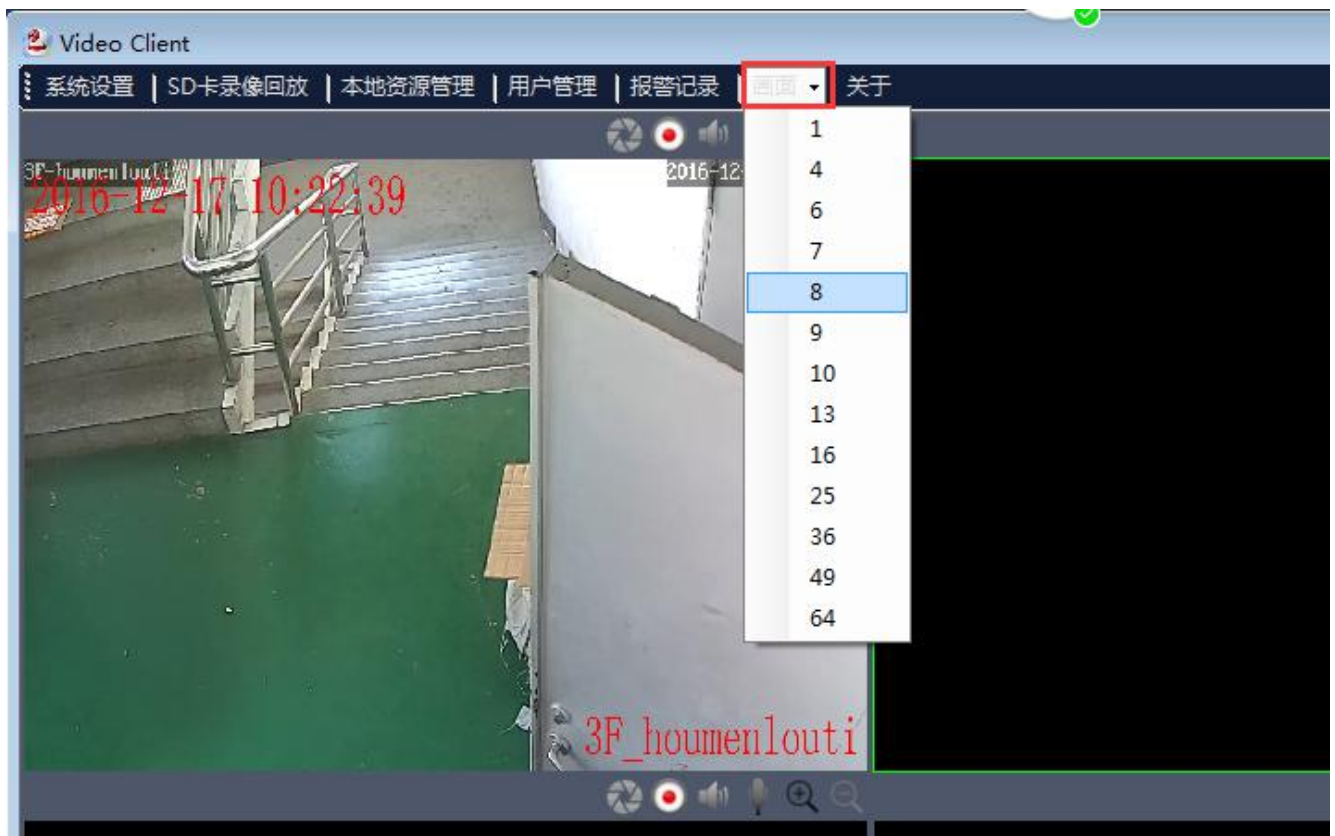
删除：删除用户名与密码。

5. 报警记录



提示：查看客户端里所有摄像机的报警记录

6. 画面



提示：选择客户端所要显示多少个窗口

7.关于



提示：客户端的版本号。

技术支持：

如果您对 Wanscam 的产品使用有任何的疑问或建议，请联系您的经销商。如果仍然无法解决您的问题，请发送电子邮件给 Wanscam 的技术支持团队。

邮箱：support@wanscam.com